

24.09.2022

# Fahrradtouren zu Dortmunder Nachhaltigkeitsinitiativen

im Rahmen der Deutschen Aktionstage Nachhaltigkeit

## WANN?

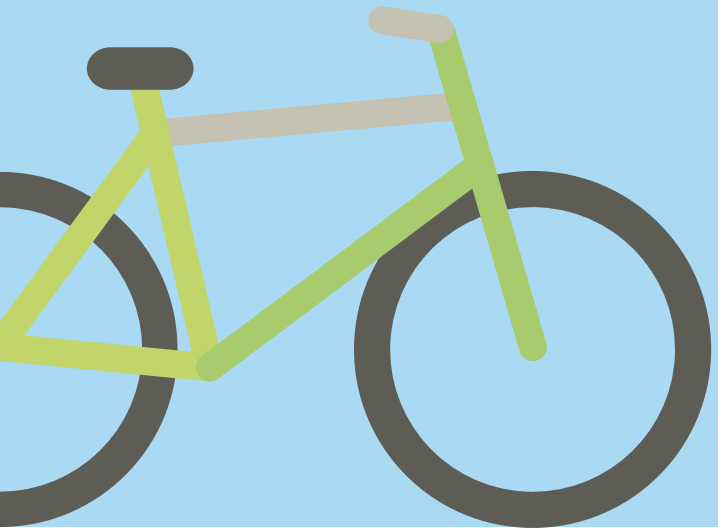
Samstag, 24. September 2022

ca. 12.15–15.00 Uhr

Lernen Sie bei einer Fahrradtour das Projekt „Wege zur Nachhaltigkeit“ kennen und erkunden Sie Nachhaltigkeitsinitiativen in Dortmund!

Es werden zwei parallel stattfindende Touren angeboten. Bei kurzen Aufenthalten wird die jeweilige Initiative vorgestellt und die Möglichkeit gegeben sich auszutauschen. Beide Touren enden beim Nachhaltigkeitsfest am Westpark, wo Sie sich bei Musik und Snacks weiter zu Nachhaltigkeitsthemen informieren können.

Eine vorherige Anmeldung unter [lheiduk@stadtdo.de](mailto:lheiduk@stadtdo.de) unter Angabe der gewünschten Tour ist bis zum 17.09.2022 erforderlich. Es wird eine Bestätigungsmail geben. Die Teilnehmendenzahl ist begrenzt. Die Touren sind kostenfrei.



# FAIRBLEIBEN → NACHHALTIGKEITSFEST

## Route A



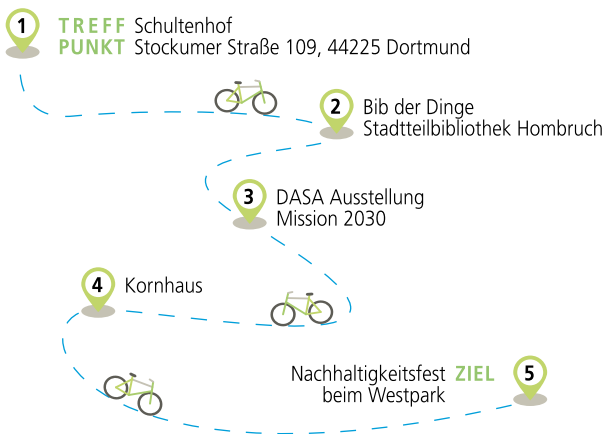
Diese Exkursion beginnt beim Modeladen Fairbleiben, welcher bio-faire Mode anbietet. Nächster Aufenthalt ist bei der Selbsthilfe-Fahrradwerkstatt VeloKitchen in der Nordstadt. Weiter geht die Tour zur Evangelischen Pauluskirche, ein Ort, an dem viele Veranstaltungen und Diskussionen zu Klima-, Tier- und Umweltschutz sowie Commons und gerechter Teilhabe stattfinden. Es folgt ein Besuch bei der Stadt- und Landesbibliothek mit interessanten Angeboten zum Thema Nachhaltigkeit. Abschließend geht es weiter zur Volkshochschule Dortmund mit zahlreichen Weiterbildungsmöglichkeiten. Die Exkursion endet beim Nachhaltigkeitsfest beim Westpark.

Die Fahrstrecke beträgt etwa 7km.



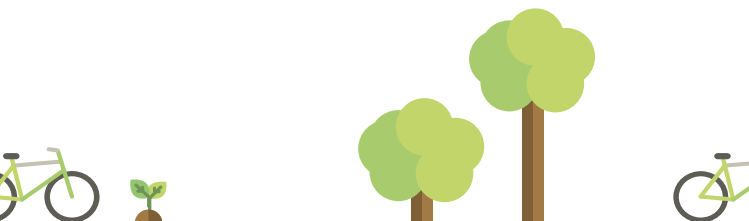
# SCHULTENHOF → NACHHALTIGKEITSFEST

## Route B



Diese Exkursion beginnt beim Schultenhof, wo ökologisch für Mensch und Natur gewirtschaftet wird. Weiter geht es zur Stadtteilbibliothek Hombruch. Hier wird die „Bib der Dinge“ vorgestellt: Ein Ort, an dem nicht nur Bücher, sondern verschiedene Alltagsgegenstände ausgeliehen werden können. Anschließend folgt ein längerer Aufenthalt bei der DASA. Hier schauen wir uns die Ausstellung Mission 2030 von Plan International an, eine Mitmachausstellung zu den globalen Entwicklungszielen. Als letzte Station wird das Kornhaus, ein Bioladen im Kreuzviertel, angefahren. Die Exkursion endet beim Nachhaltigkeitsfest am Westpark.

Die Fahrtstrecke beträgt etwa 11 km.



## HINWEISE

- Es werden keine Fahrräder verliehen.  
Jede\*r Teilnehmende\*r muss mit eigenem Fahrrad anreisen. Das Tragen eines Helmes wird empfohlen. Die Touren werden vom ADFC e.V. fachkundig begleitet.
- Jede\*r Teilnehmer\*in fährt auf eigene Verantwortung und hält die gesetzlichen Vorschriften ein, z.B. die Strassenverkehrsordnung StVO.
- Der Treffpunkt unterscheidet sich je nach Route.
- Die Verpflegung erfolgt auf Selbstversorgerbasis. Bitte bringen Sie ausreichend von zuhause mit.
- Während der Veranstaltungen wird eine Strecke von bis zu etwa 11 km mit dem Fahrrad zurückgelegt. Wir setzen eine ausreichende körperliche Fitness voraus.
- Die Veranstaltung findet draußen statt. Geeignetes Schuhwerk und wetterangepasste Kleidung wird empfohlen.

### **Herausgeberin:**

Stadt Dortmund, Amt für Angelegenheiten des Oberbürgermeisters und des Rates, Büro für Internationale Beziehungen, ADFC e.V.

Redaktion: Laura Heiduk

Kommunikationskonzept, Satz: Dortmund-Agentur – 09/2022

